



DR. WURZER

Arbeitsschutz - Unfallschutz

Lockout - Tagout

Ergänzungskatalog

zum

Masterlock - Hauptkatalog

**A - 1030 Wien
Hetzgasse 27**

Tel: 0043-(0)1-712 32 97

**e-mail: office@drwurzer.at
www.drwurzer.at**

Auflage 1/2024

Lockout Stationen



Lockout-Tafel für 5 Schlösser

Abmessungen: H x B: ca. 300 x 400 mm

Lieferumfang: ohne Füllung

(Art.nr.: 23-TA5)

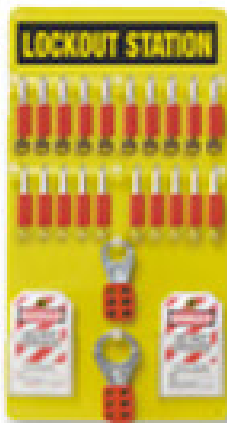


Lockout-Tafel für 10 Schlösser

Abmessungen: H x B: ca. 350 x 350 mm

Lieferumfang: ohne Füllung

(Art.nr.: 23-TA10)



Lockout-Tafel für 20 Schlösser

Abmessungen: H x B: ca. 300 x 600 mm

Lieferumfang: ohne Füllung

(Art.nr.: 23-TA20)



Lockout-Tafel für 36 Schlösser

Abmessungen: H x B: ca. 600 x 550 mm

Lieferumfang: ohne Füllung

(Art.nr.: 23-TA36)

Schutzschalter-Verriegelung

Miniatur-Verriegelungssystem Typ Pin-In-Standard



Das Verriegelungselement lässt sich durch Drücken des Druckknopfes ohne Werkzeug anbringen.

(Art.nr.: 23-ELPIS)

Miniatur-Verriegelungssystem Typ Pin-Out-Wide



Das Verriegelungselement lässt sich durch Drücken des Druckknopfes ohne Werkzeug anbringen.

(Art.nr.: 23-ELPOW)

Miniatur-Verriegelungssystem Typ Pin-Out-Standard



Das Verriegelungselement lässt sich durch Drücken des Druckknopfes ohne Werkzeug anbringen.

(Art.nr.: 23-ELPOSB)

Miniatur-Verriegelungssystem Typ Tie-Bar-Lockout



Das Verriegelungselement lässt sich durch Drehen des Bedienknopfes ohne Werkzeug fixieren.

(Art.nr.: 23-ELTBLO)

Verriegelung für Schalter mit Loch in der Wippe



Für große Betätigungswippen sind doppelte Aussparungen vorhanden.

(Art.nr.: 23-ELEPS)

Schutzschalter-Verriegelung

Schutzschalterverriegelung für 120/277 V



Die Verriegelung erfolgt mit Hilfe einer Schraube. Danach wird die Abdeckung geschlossen und mit einem Schloss gesichert.

(Art.nr.: 23-ELSCH277)

Schutzschalterverriegelung für 480/600 V



Die Verriegelung erfolgt mit Hilfe einer Schraube. Danach wird die Abdeckung geschlossen und mit einem Schloss gesichert.

(Art.nr.: 23-ELSCH600)

Schutzschalterverriegelung für übergroße Schutzschalter für 480/600 V



Die Verriegelung erfolgt mit Hilfe einer Schraube. Danach wird die Abdeckung geschlossen und mit einem Schloss gesichert.

(Art.nr.: 23-ELSCH600L)

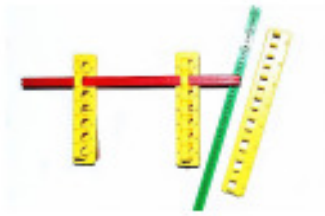
Leitungsschutzschalterverriegelung klein/groß



Mit diese Verriegelungsvorrichtung können 2 verschiedene Wippengrößen verriegelt werden: $\leq 9,3$ mm und ≤ 12 mm

(Art.nr.: 23-ELDUO)

Schutzschalter-Verriegelung



Schutzschalterverriegelung mit Sperrstäben

Die selbstklebenden Halterungen werden am Gehäuse des Schalters angebracht.
Lieferumfang: 2 gelbe Halterungsschienen, 1 roter Sperrstab, 1 grüner Sperrstab und ein gelber Sperrstabhalter

(Art.nr.: 23-ELSTAB)



Schalterverriegelung für große Wippen maximal 19 mm dick

Abmessung: 125 x 63 x 40 mm

(Art.nr.: 23-ELGRR)

Mehrfach-Schließbügel



Mehrfachschließbügel für 4 Schlösser

-) aus Kunststoff ABS, nicht leitend
-) Bügeldurchmesser 3 mm
-) Verriegelung durch mehrere Personen

(Art.nr.: 23-ELSCHYD)

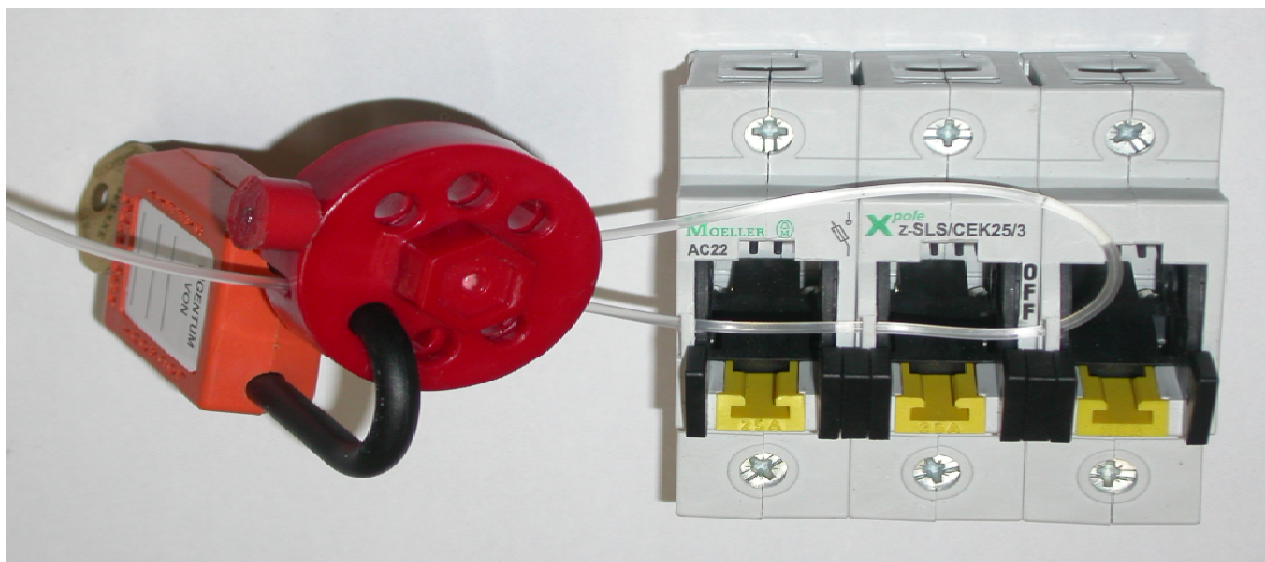
Schutzschalter-Verriegelung



WERKZEUG-
FREIE
UNIVERSALE
MINI-
SCHUTZ-
SCHALTER-
VERRIEGELUNG

Verriegelt quasi alle weltweit
verwendeten
Mini-Leitungsschutzschalter nach
ISO/DIN
+ Zum Patent angemeldet
(Art.nr.: 23-S2394)

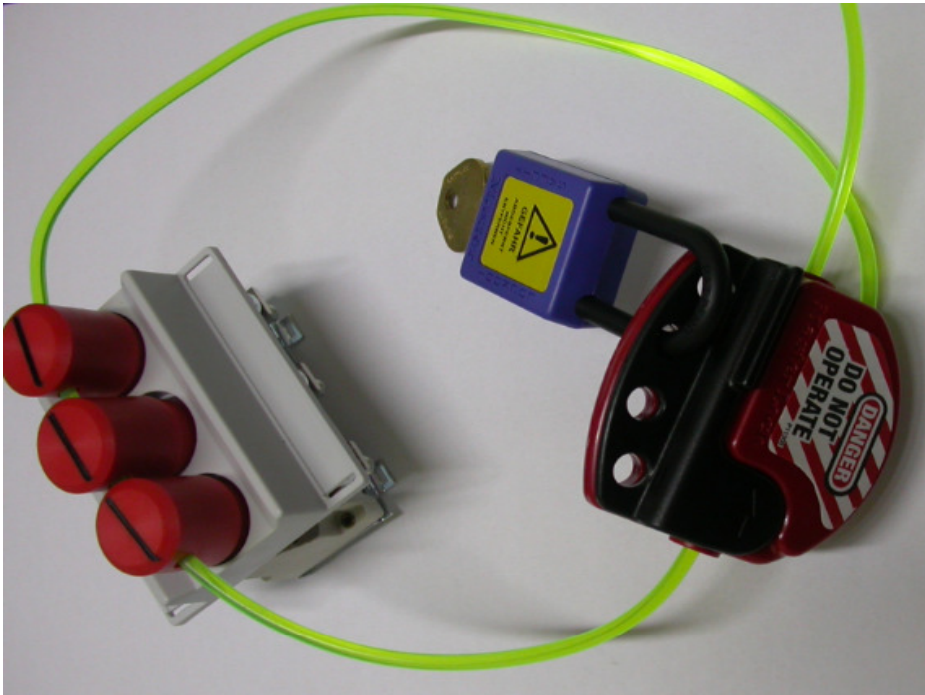
Sicherungslasttrennschalter-Verriegelung



Kabellänge 0,6 m (Art.nr.: 23-SPR2-0,6)

Kabellänge 1,8 m (Art.nr.: 23-SPR2-1,8)

Verriegelung von Diazed- und Neozed-Sicherungen



Die Schraub Sicherungen werden durch Sperrkappen ersetzt und anschließend mittels Seilzug und Schloss verriegelt.

Sperrkappengrößen:
(Edison-Gewinde E14, E16, E18, E27 und E33)

Art.nr.:
23-SPKE14-D01
23-SPKE16-ND
23-SPKE18-D02
23-SPKE27-DII
23-SPKE33-DIII

Kabelverriegelung:

Art.nr.:
23-S806K0,6 (0,6 m Länge)
23-S806K1,8 (1,8 m Länge)
23-S806K2,5 (2,5 m Länge)



Die Schraub Sicherungen werden durch Sperrkappen ersetzt und anschließend mittels Kabelbügel und Schloss (7C5RED) verriegelt.

Sperrkappengrößen:
(Edison-Gewinde E14, E16, E18, E27 und E33)

Art.nr.:
23-SPKE14-D01
23-SPKE16-ND
23-SPKE18-D02
23-SPKE27-DII
23-SPKE33-DIII

Art.nr.: 23-7C5RED

Schutzabdeckung für Niederspannungs-Hochleistungs-Sicherungen



Schutzabdeckung für Niederspannungs-Hochleistungs-Sicherungen

NH-Sicherungsschutzabdeckung Typ Gr. NH 00
mit den Symbolen "Schalten verboten", "Warnung, Strom" und "Gefahr - Abgesperrt -
Nicht entfernen"

Abmessung: 30 mm breit
100 mm hoch
35 mm tief

(Art.nr.: 23-ELTRKL)



Obigen Artikel gibt es auch adaptiert mit einem kleinen Winkel am Rande. Dieser ist mit einem Loch versehen, wodurch diese Sicherung noch zusätzlich mit einer Kabelverriegelung abgesperrt werden kann.

Schutzabdeckung für Niederspannungs-Hochleistungs-Sicherungen



Schutzabdeckung für Niederspannungs-Hochleistungs-Sicherungen

NH-Sicherungsschutzabdeckung Typ Größe NH 1, 2, 3
mit den Symbolen "Schalten verboten", "Warnung, Strom" und "Gefahr - Abgesperrt -
Nicht entfernen"

Abmessung: 60 mm breit
150 mm hoch
40 mm tief

(Art.nr.: 23-ELTRGR)



Obigen Artikel gibt es auch adaptiert mit einem kleinen Stöpsel
am Rande. Dieser ist mit einem Loch versehen, wodurch
diese Sicherung noch zusätzlich mit einer Kabelverriegelung
abgesperrt werden kann.

Steckdosen-Verriegelung

Die Verriegelung von Steckdosen erfolgt durch die Anbringung dieser Verriegelungsvorrichtung (23-ELDO-M, 23-ELDO-L, 23-ELDO-XL). Die Vorrichtung wird durch eine Kabelverriegelung (S866), Mehrfachschliebgel (ELSCHYD), Sperrrad (SPR2-0,6), etc. und einem Schloss gegen Entfernen gesichert. Sie verhindert elektrische Unflle und die unbefugte Verwendung der Steckdose whrend Reparatur- und Instandhaltungsarbeiten. Die Absperrung verhindert auch die nicht genehmigte Verwendung von Werkzeugen und Gerten. Die Absperrung ist aus Polypropylen.

Verwendung in folgenden Industriezweigen: Stahlindustrie, Abfllanlagen, Zementindustrie, Bergbau, Automobilindustrie, Baustellen, Molkereien, Metallindustrie, etc.

Die Absperrung ist in 3 Gren erhltlich:



220 bis 240 V
16A/32A/63A

Durchmesser 55 mm

(Art.nr.: 23-ELDO-M)

380 bis 450 V
16A/32A/63A

Durchmesser 62 mm

(Art.nr.: 23-ELDO-L)

fr 500 V
16A/32A/63A

Durchmesser 69 mm

(Art.nr.: 23-ELDO-XL)

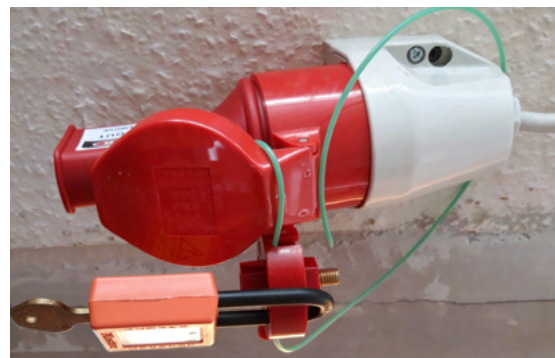
div. Anwendungsbeispiele:



Verriegelung einer Starkstromsteckdose mit Kabelverriegelung S866 und Schloss



Verriegelung einer Starkstromsteckdose mit ELSCHYD und Schloss



Verriegelung einer Starkstromsteckdose mit SPR2-0,6 und Schloss

Kraftstecker-Verriegelung

Verriegelung von Steckern für 16-125 A

passend für alle CEE-Stecker, 3-polig und 5-polig

(Art.nr.: 23-ELST)



Verriegelung der Anschlusssteckdosen von Geräten (z. B. Computer, Drucker, etc.)



Verriegelungsvorrichtung aus robustem Edelstahl und Kunststoff
Korrosionsbeständige Verriegelung für Geräte, die mit dem IEC 60320 TPYE-
Netzstecker ausgestattet sind. Sie passt auf die meisten Computer, Testinstru-
mente, Netzteile, Monitore, Laborgeräte usw., die ein abnehmbares Netzkabel
besitzen.

(Art.nr.: 23-ELCOMP)

Dieses handflächengroße, leichte und einfache Gerät wird mit einem Vorhänge-
schloss bzw. mit Verriegelungsbügel (mehrere Schlösser) versperrt.

Verriegelung div. Schalter



EATON-Schalter PKZM0



Verriegelung
PKZM01



Schalter MS325



Schalter MS116



Verriegelung
ELPOS



Verriegelung div. Schalter



Verriegelung
NL01



Auch Siemens-Schalter können mit dieser Verriegelungsvorrichtung (NL01) verriegelt werden.

Flanschverriegelungsvorrichtung

Flanschverriegelungsvorrichtung, klein



(Art.nr.: 23-S3922)

Die einstellbare Vorrichtung sorgt für festen Sitz und kann an unterschiedliche Flanschrohranwendungen angepasst werden.

Die Vorrichtung ist so konstruiert, dass ein unerwünschtes Entfernen der Flanschverriegelung während der Durchführung von Arbeiten an der Pipeline verhindert wird.

Die Flanschbolzen sind vollständig verdeckt, was keinen Zugriff auf die Blende ermöglicht, bis alle Arbeiten abgeschlossen sind.

Vier Verriegelungslöcher ermöglichen mehreren Mitarbeitern das Gerät gleichzeitig zu verriegeln.

Langlebige Konstruktion aus Aluminium und gehärtetem Stahl widersteht härtesten Bedingungen.

Verwendung bei Muttern mit einem Durchmesser von 19 mm bis 28,5 mm

Flanschverriegelungsvorrichtung, mittel



(Art.nr.: 23-S3923)

Verwendung bei Muttern mit einem Durchmesser von 33 mm bis 48 mm

Flanschverriegelungsvorrichtung, groß



(Art.nr.: 23-S3924)

Verwendung bei Muttern mit einem Durchmesser von 52 mm bis 70 mm

Verriegelungsvorrichtung für Ventile



Universal-Ventilabsperung

Die Absperrereinheit passt auf Hebeln, T-Griffen, Klappenventile und vielen anderen Geräten.

max. Hebelstärke: 16 mm
max. Hebelbreite: 26 mm

max. Hebelstärke: 28 mm
max. Hebelbreite: 40 mm

(Art.nr.: 23-VUNVSPK)

(Art.nr.: 23-VUNVSP)



Universal-Ventilabsperung mit einem Blockierstab

Die Absperrereinheit passt auf Hebeln, T-Griffen, Klappenventile und vielen anderen Geräten. Mit dem Blockierstab können auch Kugelhähne abgesperrt werden.

max. Hebelstärke: 30 mm
max. Hebelbreite: 40 mm

(Art.nr.: 23-VUNVSP1A)



Universal-Ventilabsperung mit zwei Blockierstäben

Die Absperrereinheit passt auf Hebeln, T-Griffen, Klappenventile und vielen anderen Geräten. Mit den 2 Blockierstäben können drei-, vier- oder fünf-Wege-Ventile gesperrt werden. Auch Zwischenstellungen können verriegelt werden.

(Art.nr.: 23-VUNVSP2A)



Universalabsperung mit Kabelverriegelungssystem

max. Hebelstärke: 30 mm
max. Hebelbreite: 40 mm

(Art.nr.: 23-VUNVKA)



Universalabsperung mit Kabelverriegelungssystem und einem Blockierstab

max. Hebelstärke: 30 mm
max. Hebelbreite: 40 mm

(Art.nr.: 23-VUNVKA-ST)

Verriegelungsvorrichtung für Ventile



Universal-Ventilabspernung

verstellbare Kugelventil-Verriegelung

Länge: 135 mm

Breite: 75 mm

Höhe: 103 mm

eignet sich für Ventile von 13 bis 51 mm

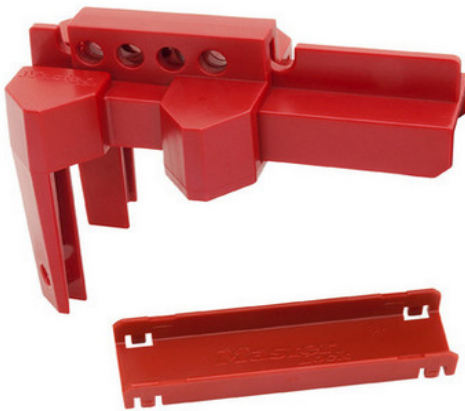
robustes, leichtes, thermoplastisches Material, das chemikalienbeständig und selbst in extremen Umgebungen effektiv ist

entfernbares Einlegeeteil für eine Vielzahl an Griffmodellen und Größen

(Art.nr.: 23-S3080)

auch nur mit "2 Beinen" erhältlich

(Art.nr.: 23-S3081)



Universal-Ventilabspernung

verstellbare Kugelventil-Verriegelung

Länge: 305 mm

Breite: 114 mm

Höhe: 220 mm

robustes, leichtes, thermoplastisches Material, das chemikalienbeständig und selbst in extremen Umgebungen effektiv ist

(Art.nr.: 23-S3080G)



Verriegelungsvorrichtung für Ventile



Butterfly

Einstellbares Verriegelungsgerät für diverse Ventile.

Der Körper ist aus thermoplastischem Zenex-Material gefertigt und ist gegen Korrosion und UV-Exposition beständig.
Temperaturbereich: -40°C bis 90°C

(Art.nr.: 23-VUNVFLY)



KLAPPEN- VENTILVER- RIEGELUNG

Durch das anpassbare Design ist die S3920 Drosselklappen-Verriegelung einfach anzuwenden und schließt innerhalb von Sekunden.

+ Zum Patent angemeldet

Art.nr.: S3920

Kabelverriegelungen



Kabelverriegelung

Kabeldurchmesser 4 mm
Kabellänge 1,8 m

Das Festziehen erfolgt durch das leichte Drehen des ökonomisch gestalteten Handgriffes.

(Art.nr.: 23-CABLOCK)

Kabelverriegelungen

Einstellbares Verriegelungskabel

Ideal für die gleichzeitige Verriegelung mehrerer Ventile und Leitungsschutzschalter.

Nach dem Festziehen (per Hand oder 17mm Gabelschlüssel) wird das Schloss angebracht.

Lieferbar in verschiedenen Längen und mit kunststoffummanteltem Stahlseil oder mit Edelstahlseil (bei hohen Temperaturen).

Standardlänge: 1,8 m (4 mm Kabeldurchmesser)

- | | |
|--------------------------|---|
| (Art.nr.: 23-SPRKUR-1,8) | kunststoffummanteltes Stahlseil 1,8m lang mit rotem Sperrrad |
| (Art.nr.: 23-SPRKUY-1,8) | kunststoffummanteltes Stahlseil 1,8m lang mit gelbem Sperrrad |
| (Art.nr.: 23-SPRKUG-1,8) | kunststoffummanteltes Stahlseil 1,8m lang mit grünem Sperrrad |
| (Art.nr.: 23-SPRSTR-1,8) | Edelstahlseil 1,8m lang mit rotem Sperrrad |
| (Art.nr.: 23-SPRSTY-1,8) | Edelstahlseil 1,8m lang mit gelbem Sperrrad |
| (Art.nr.: 23-SPRSTG-1,8) | Edelstahlseil 1,8m lang mit grünem Sperrrad |

Andere Seillängen ebenfalls lieferbar.



NEU:

Sperrrad mit Drehvorrichtung

In dieses Sperrrad passen Kunststoffkabel mit 2 mm Durchmesser.

Wir produzieren diese Kabel in den von Ihnen gewünschten Längen.

(Art.nr.: 23-SPR2-....)

Universal-Kabelverriegelung

Für viele Verriegelungsanforderungen geeignet.

Diese Verriegelung, welche mit einem kunststoffummanteltem Stahlseil versehen ist, kann mit bis zu 5 Schlössern versperrt werden.

Lieferbar: Stahlseil mit Kunststoffummantelung; 1,8 m lang

(Art.nr.: 23-MUCU-1,8)



Kegelventil-Absperrung



Der Basisring wird mittels Schlauchbinder am Kegelventil fix montiert.

Für die Absperrung wird der Oberteil aufgesetzt und mittels Schloss versperrt.

In 4 Größen erhältlich:

von 9,50 - 22,20 mm (Art.nr.: 23-KV22)

von 23,80 - 34,90 mm (Art.nr.: 23-KV34)

von 44,50 - 54,20 mm (Art.nr.: 23-KV54)

von 55,55 - 63,50 mm (Art.nr.: 23-KV63)

Anhänger/Schilder



**AUSSER
BETRIEB -
NICHT
BENUTZEN**

Name: _____

Datum: _____

Elektrische Anlage gesperrt!
Nur vom Unterzeichner auf
der Rückseite freizugeben.

Bemerkungen:



**NICHT IN
BETRIEB
SETZEN**

Dieses Schloss und dessen
Anhänger nicht entfernen. Sie
dienen zum Schutz meines Lebens.

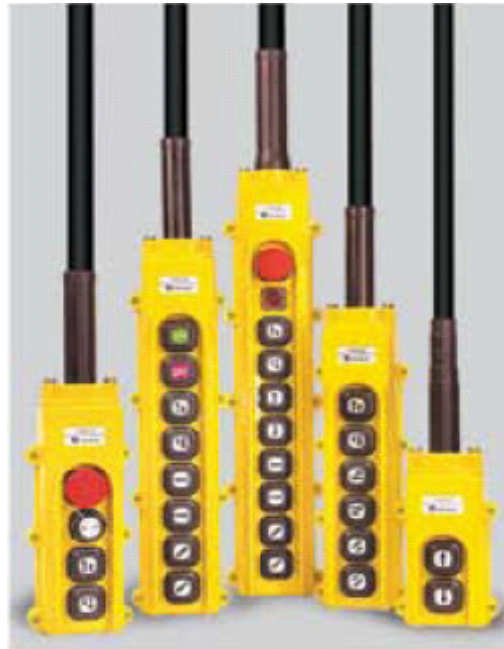
abgeschaltet von: _____

abgeschaltet für: _____

Bemerkungen:

Schilder werden gemäß Kundenwünschen und auch mit Firmenlogo angefertigt.

Verriegelungsvorrichtung von Steuergeräten



(Art.nr.: 23-ELPC1)
Länge: 45 cm



(Art.nr.: 23-ELPC2)
Länge: 64 cm



(Art.nr.: 23-ELPC1-RO)
Rohrdurchmesser: 13 cm
Rohrlänge: 30 cm



(Art.nr.: 23-ELPC2-RO)
Rohrdurchmesser: 13 cm
Rohrlänge: 50 cm

Diese großen Abdeckungen bestehen aus nicht reibarem rotem Spezialgewebe und einem schwarzen, vernieteten Ledergrtel.

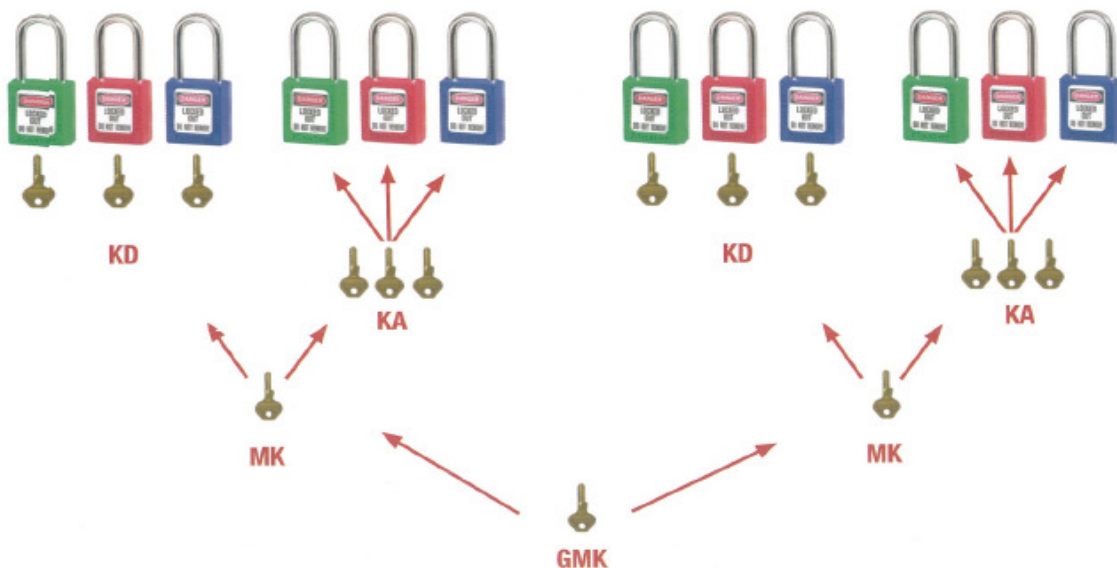
Sie knnen mit einem massiven PVC-Rohreinsatz mit geeignetem Durchmesser versehen werden, um eine ungewollte oder absichtliche Bettigung der Steuerknpfe des Kranhubs usw. zu vermeiden.

Schlössertypen



Bei den Schlössern gibt es viele verschiedene Typen. Diese sind abgesehen von der Farbe noch mit unterschiedlichen Gehäusegrößen, Bügelhöhen, Bügeldurchmesser bzw. mit unterschiedliche Materialien (Stahl, Aluminium bzw. Nylon-Bügel = nicht leitend) erhältlich. Diese können auch auf Wunsch mit Etiketten mit eigenem Logo versehen werden.

Je nach Größe einer Firma, kann ein individueller Schließplan (Schlösser für einzelne Mitarbeiter, Schlüssel für Meister, Generalschlüssel) erstellt werden.



KD - Schließanlage mit unterschiedlich schließenden Schlössern

Jeder Schlüssel öffnet nur ein einziges Vorhängeschloss.

KA - Zentralschließanlage

Jedes Vorhängeschloss hat einen Schlüssel.

Alle Schlüssel sind gleich und öffnen alle Vorhängeschlösser einer Gruppe.

MK - Hauptschlüsselanlage

Ein Hauptschlüssel öffnet alle Vorhängeschlösser mehrerer Gruppen (KD und/oder KA).

GMK - Generalhauptschlüsselanlage

Ein Generalhauptschlüssel hat Zugriff auf der höchsten Sicherheitsstufe und öffnet alle Vorhängeschlösser:

Sichere Instandhaltung

Lockout/Tagout-Systeme von *Master Lock*

Jedes Jahr passieren bei Wartungs- und Reparaturarbeiten in der Industrie, im Gewerbe, im privaten Bereich, etc. viele Unfälle. Ein Großteil davon ist auf Energiequellen zurückzuführen, die nicht abgeschaltet wurden.

Aus diesem Grund hat *Master Lock* patentierte Verriegelungssysteme aus widerstandsfähigen Werkstoffen entwickelt: hitzebeständig, chemikalienbeständig, korrosionsbeständig, UV-stabil, etc.

Es muss sichergestellt werden, dass die Maschinen von den Energiequellen getrennt sind. Die verschiedenen Energiearten sind:

- Strom, Hydraulik
- Druckluft, Gas
- Dampf, div. Fluide

Die Verriegelungsvorrichtung wird immer mit einem Verriegelungsetikett versehen, welches den Namen des verantwortlichen Mitarbeiters trägt.

Einige Beispiele aus dem *Master Lock* Programm:



Die Firma Dr. Wurzer hält ein umfangreiches Lager der *Master Lock* Produkte. Selbstverständlich kommen Mitarbeiter zur Beratung für die Umsetzung eines Lockout/Tagout-Systems in den Betrieb.

Dr. Wurzer Nfg. GmbH

Hetzgasse 27
1030 Wien



Tel: 0043-(0)1 / 712 32 97

e-mail: office@drwurzer.at

www.drwurzer.at

Dienstleistungen

für die Umsetzung des

Lockout - Tagout- Programmes

Besuch der Firma vor Ort mit Beratung für die Umsetzung

Auswahl der Hardware gemeinsam mit den Mitarbeitern

Erstellung der Checklisten

Kennzeichnung der Verriegelungspunkte

Visualisierung der einzelnen Verriegelungspunkte

Schulung der Mitarbeiter